

特別ミライ探究セミナー お金から将来を考える「ミライをつくるラボ」
by Benesse SPARX

＼ お金から考えるミライ 〰

大学生のマネー事情と 将来にも役立つお金ルール

進研ゼミ



SPARX Group



ミライをつくるラボ

～22世紀に向かう君たちへ～



—ここは、**ミライを考える研究所**
「自分がワクワクできる進路を切り拓きたい！」
このラボは、**そんな想いを持つキミに向けて、**
これからの時代を生き抜く力、
自ら人生を切り拓く力を身につけるための場所。

徹底したリサーチをもとに、常にミライを見据えて「投資」を行うスパークス社と進研ゼミ高校講座がコラボレーションしてお届けする特別コンテンツ(サイト)です。昨年11月には「特別セミナー」を開催し、現在もサイトから録画が見れます。

※一部内容は2022年3月19日までの視聴となります。



スパークス・アセット・マネジメント株式会社

運用調査部 アナリスト

くぼた とうき

久保田 統己さん

新卒から大手資産運用会社に勤務し、
2020年6月にスパークス入社。

現在はアナリストとして企業調査を行い、
ファンドマネージャーに銘柄の
売買推奨を行う。



知っトク!

大学進学費用と

大学生マネー事情



A 大学の受験費用

国立大1校と私立大3校を
受験したらいくらかかる？



① 約3万8千円

② 約14万円

③ 約27万円

大学受験にかかる費用

	内容	検定料・受験料
共通テスト	3教科以上受験	18,000円
	2教科以下受験	12,000円
国公立大	個別(2次)試験	17,000円
私立大	一般入試(医・歯学部除く)	30,000～35,000円
	一般入試(医・歯学部)	40,000～60,000円
	共通テスト利用入試	10,000～30,000円
	総合型・学校推薦型選抜 (医・歯学部除く)	30,000～35,000円

【検定料・受験料】

例えば

国立大**1校**+私立大**3校**
受験の場合

約14万円

+

【交通費・宿泊費など】

約7～11万円

※独立行政法人 大学入試センター「大学入学共通テストの仕組み・運営」より作成 https://www.dnc.ac.jp/sp/kyotsu/shiken_gaiyou/index.html

※2021年12月実施「進研ゼミ高校講座」を受講していた先輩大学生300名を対象にしたアンケートより作成。

大学進学にかかる費用

入学前

受験料(受験校数、国公立大・私立大などにより変動)
宿泊費・交通費など

入学時

入学料(国公立大・私立大などにより変動)

入学後

授業料・実習費など
(在学年数、文系・理系、大学院進学などにより変動)

さらに

住居費・生活費(一人暮らしの場合)・
交通費・サークル活動費など

大学入学後にかかる費用

国立大と私立大文系では約**150万円**、私立大理系では約**300万円**の差に。

設置区分別
大学在学中
費用

4年間

※私立大医歯薬大は6年間

	授業料	入学金	施設設備費	合計
国立大 ^{※1}	2,143,200円	282,000円	—————	2,425,200円
私立大 ^{※2}	文系	3,142,324円	605,376円	3,977,697円
	理系	4,422,464円	740,152円	5,416,925円
	医歯薬系	17,206,812円	1,073,083円	5,289,054円

※1 文部科学省令による標準額。ただし、国立大の法人化により、国立大の学費も大学間で差がある。また、施設費、実習費、諸会費などを徴収される場合がある。

※2 出典：文部科学省「平成30年度 私立大学入学者に係る初年度学生納付金平均額(定員1人当たり)の調査結果について」より作成。私立大昼間部の平均額。https://www.mext.go.jp/content/20191225-mxt_sigakujo-00003337_1.pdf

大学生生活にかかる毎月の生活費(国公立大・私立大平均)

	自宅通い	下宿・アパート・その他
食費	7,125円	22,783円
住居・光熱費	—	41,475円
保健衛生費	3,408円	3,525円
娯楽・嗜好費	10,708円	11,350円
その他の日常費	10,967円	13,233円
合計	32,208円	92,367円

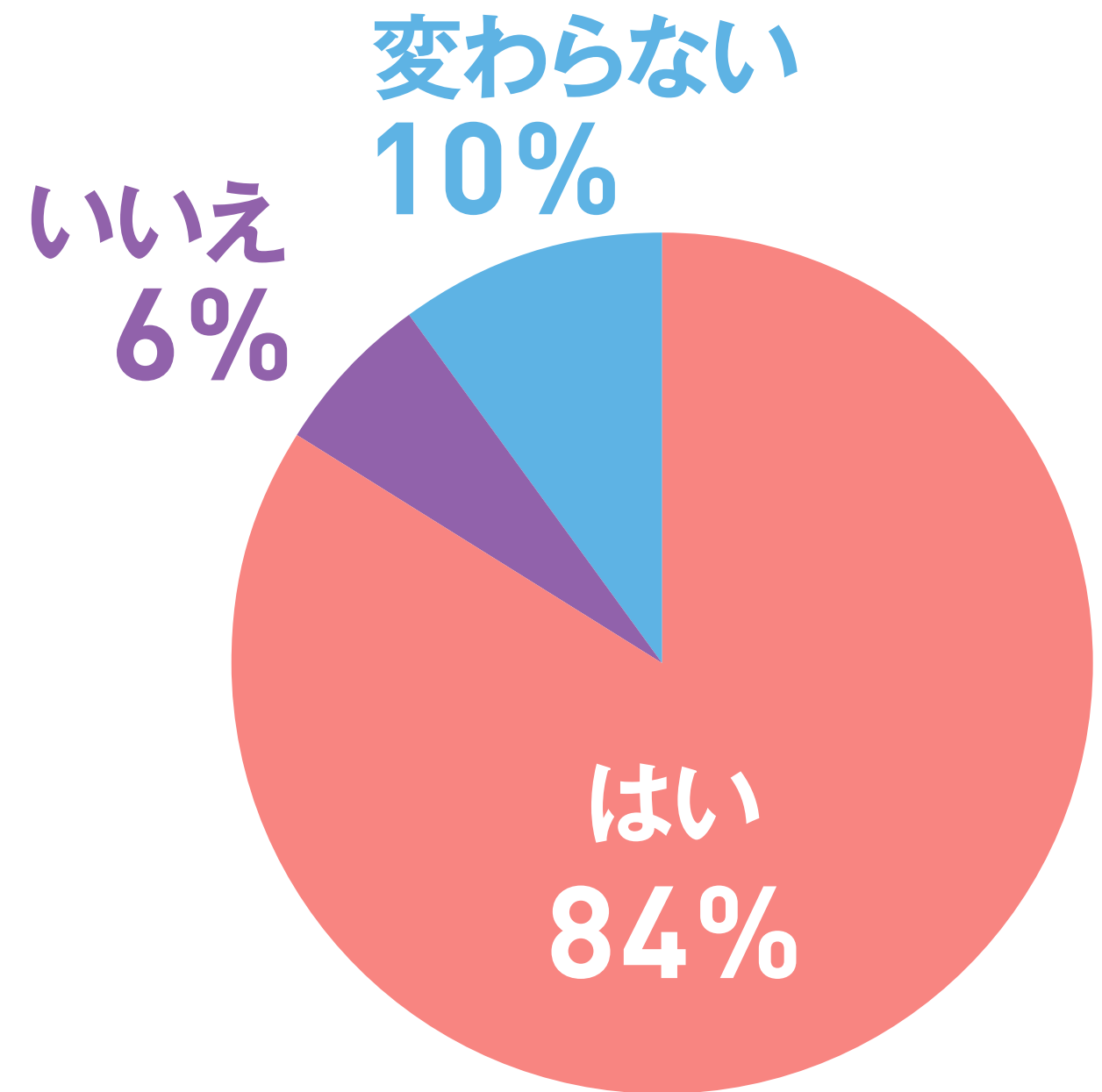
※出典:日本学生支援機構「平成30年度学生生活調査」より、大学昼間部の年間平均データを12で割った額(小数点第一位を四捨五入)

現役大学生アンケート

※2021年12月実施「進研ゼミ高校講座」を受講していた先輩大学生300名を対象にしたアンケートより作成。

Q1

高校生のころより
大学生になってからの
方が『お金管理』への
意識は高まりましたか？



現役大学生アンケート

※2021年12月実施「進研ゼミ高校講座」を受講していた先輩大学生300名を対象にしたアンケートより作成。

お金の意識が高まった3大理由とは？

1位

バイトを始めて収入が増えたから

2位

一人暮らしを始めて
自分でお金を管理するようになったから

3位

高校時代より使う金額がかなり増えたから

現役大学生アンケート

※2021年12月実施「進研ゼミ高校講座」を受講していた先輩大学生300名を対象にしたアンケートより作成。

お金の意識はどう変わった？

(大学生の先輩のコメント紹介)

- ▶ アルバイトをするようになって、モノの値段を時給で考えるようになった。
- ▶ 一人暮らしで全部自分で管理しなければならないから。
- ▶ 奨学金を利用するようになったため。
- ▶ 留学という目標ができたので、そこに向けて貯金している。
- ▶ 遊びに使うお金や買うお金が高校の頃より増えたので、しっかり管理しようという気になった。

現役大学生アンケート

※2021年12月実施「進研ゼミ高校講座」を受講していた先輩大学生300名を対象にしたアンケートより作成。

Q2 お金の失敗談は？(大学生の先輩のコメント紹介)

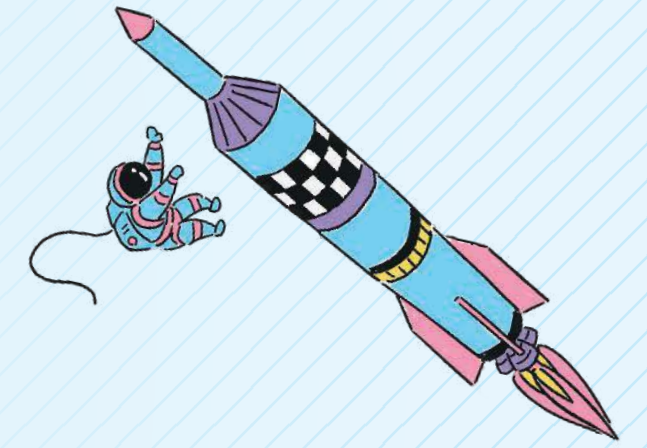
- ▶ バイトを始めてすぐは自分のお金だからと思って使いすぎてしまった。
- ▶ カードを作ったため、コンビニでなどの気軽な浪費が増えた。
- ▶ 遊びにお金を使いすぎて、家賃が支払えなくなった知人がいます。
- ▶ 電子マネーは現金のように手元のお金が減るのが目に見えないため、頻繁に利用するとつい使いすぎてしまう。
- ▶ バイトに入りすぎて、所得税を引かれてしまった。

現役大学生アンケート

※2021年12月実施「進研ゼミ高校講座」を受講していた先輩大学生300名を対象にしたアンケートより作成。

Q3 大学生になってから気を付けている お金の管理は？(大学生の先輩のコメント紹介)

- ▶ お金を使う時、それが本当に必要なことか考えてから使うようにしています。
- ▶ 欲しいもののリスト化や予算を決めて、衝動買いしないようにしている。
- ▶ 食費などの必要な額と使いたい額、貯金したい額を決めて、そこからさらに細かく使えるお金を設定していくことでやりくり。
- ▶ 使いすぎないようにアプリでお小遣い帳をつけている。
- ▶ 少しでも貯金しとくとあとで嬉しくなるのでやるべき。



お金の管理の基本

(消費・浪費・投資)を

考える



////// アナリストとは? //////////////

世界中の**金融機関**や、
個人投資家からお預かりした**資金**を、
適切な企業に**長期投資**して
増やしていく**仕事**。

社会人になり最初のお給料を手にししました。 あなたはそのお金をどうしますか？

例えば

とりあえず
貯金する

そのとき
欲しかった
ものを買う

前から
したかった
**習い事を
始める**

オープンチャットに書き込んでください

//// //// 消費・浪費・投資の違い //// ////



生活に
絶対必要な出費

例えば…

授業で使う
文房具などの
必需品を買うこと



後悔する
ムダな出費

例えば…

よく考えると
必要がないのに
衝動買いして
しまったものなど



あとで自分のために
なる有意義な出費

例えば…

貯金や
将来のための
勉強の本代など

あなたはアプリ開発の会社を立ち上げ、
おこづかい管理のゲームアプリを開発。

高校生に大ヒットし、会社はもうかりました。

このお金をどう使いますか？

例えば

社員に
ボーナス

次の開発用の
お金にする

売れたアプリを
安くする

オープンチャットに書き込んでください

まとめ

まずは「消費・浪費・投資」という
出費の3種類から“自分のルール”を設定。

普段のおこづかいから
そのルールを意識していきましょう。



大学生生活や社会人になった時にも役立ちます!