

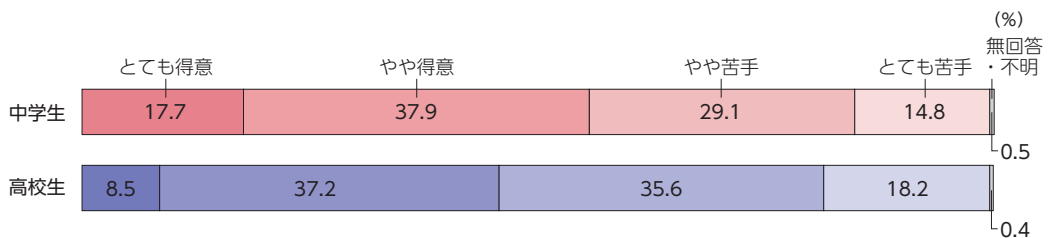
3. 英語学習に対する意識

英語が苦手になる時期は、「中1の前半」から「中2の後半」までと「高1の前半」の2回。

中学生の半数以上は英語が「得意(とても+やや)」だが、高校生の半数以上は「苦手(やや+とても)」と回答。さらに、苦手になる時期には「中1の前半」から「中2の後半」までと「高1の前半」の大きく2回のピークがある。

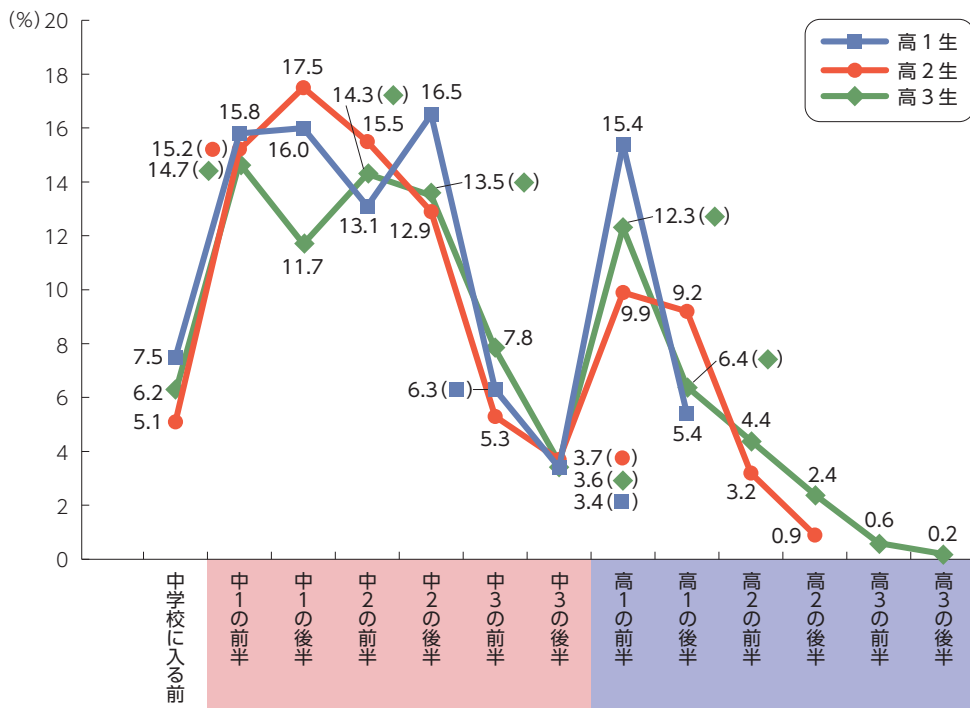
Q あなたは英語が得意ですか、苦手ですか。

図3-1 英語の得意・苦手



Q あなたが、英語を苦手と感じるようになったのはいつ頃からですか。

図3-2 英語を苦手と感じるようになった時期



*英語の「得意・苦手」について「やや苦手」「とても苦手」と回答した人のみ回答。

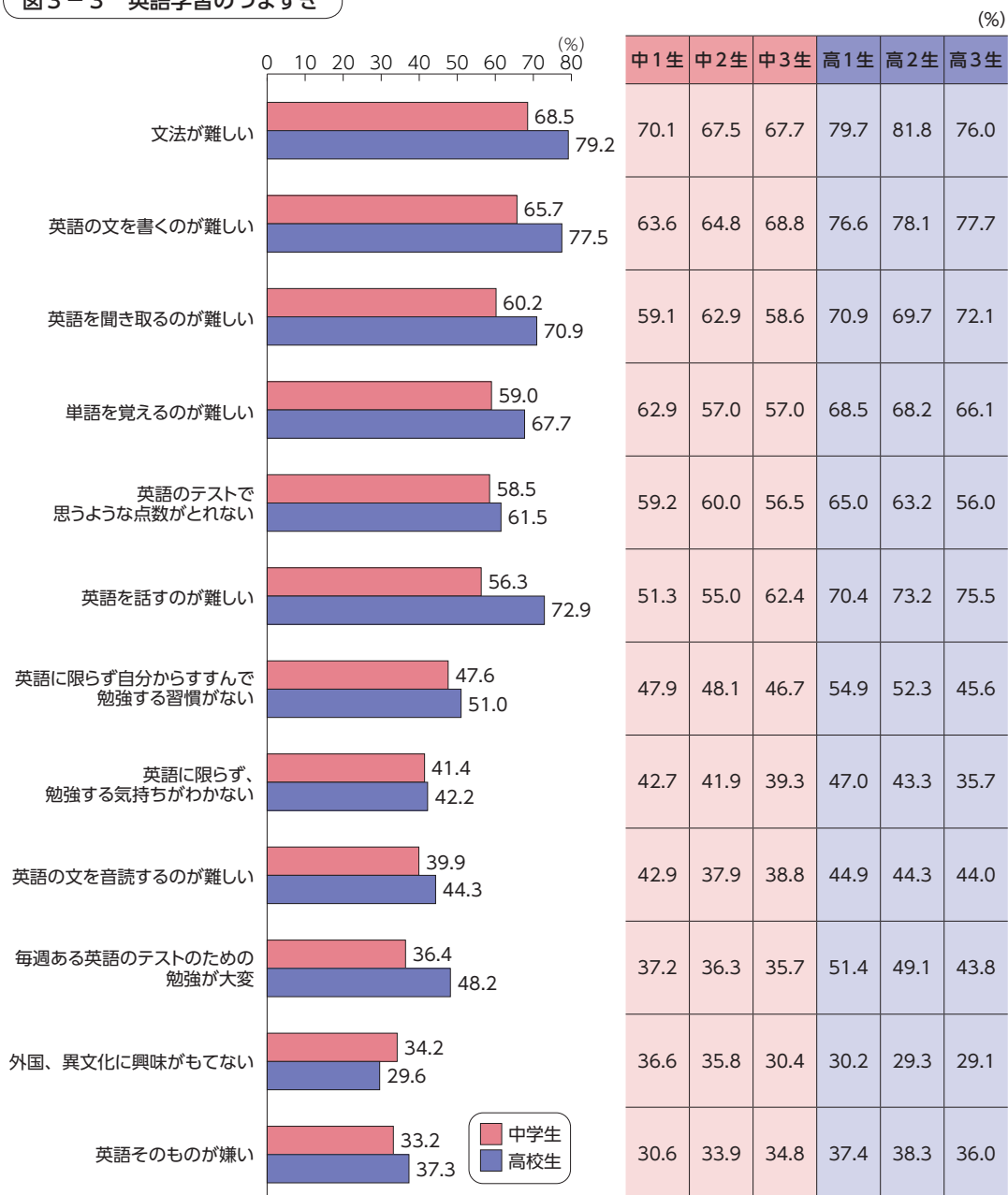
中学生よりも高校生に学習上のつまずきが多い。

中学生よりも高校生に学習上のつまずきが多く、「英語を話すのが難しい」「英語の文を書くのが難しい」「毎週ある英語のテストのための勉強が大変」「英語を聞き取るのが難しい」で10ポイント以上の差がある。また、とくに、中3生と高1生とでその差が広がっている。



英語の学習にかかわることについて、次のようなことはどれくらいあてはまりますか。

図3-3 英語学習のつまずき



*「とてもあてはまる」+「まああてはまる」の%。