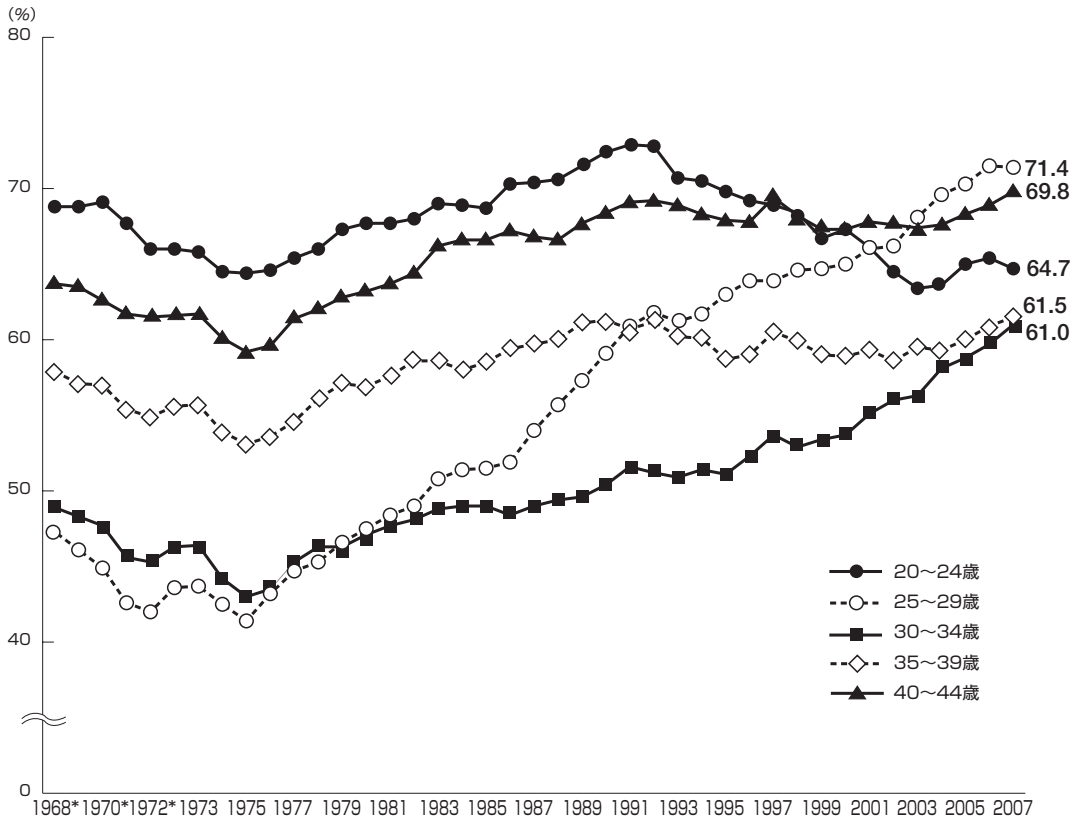


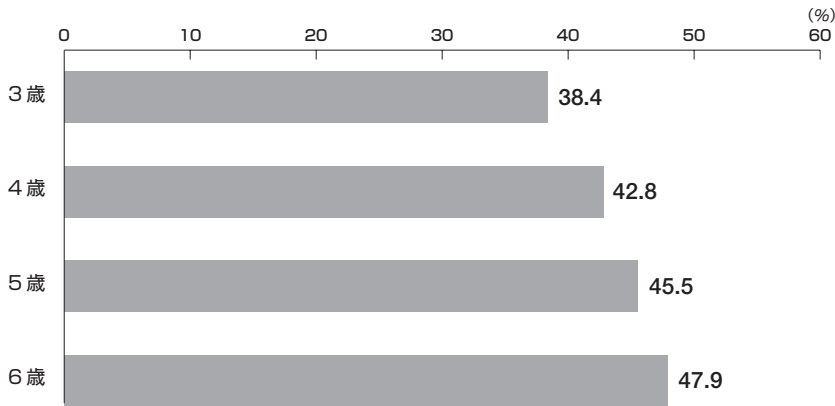
女性の就労に関するデータ

図1 年齢階級別 女性の就業率の推移



注1) 総務省「労働力調査」長期時系列データ 年齢階級(5歳階級)別就業者数及び就業率より作成。
 注2) 統計表中、表側に「*」印を付してある結果数値には、沖縄県分は含まれていない。

図2 末子の年齢別 妻が就業者の割合(夫婦のいる一般世帯)

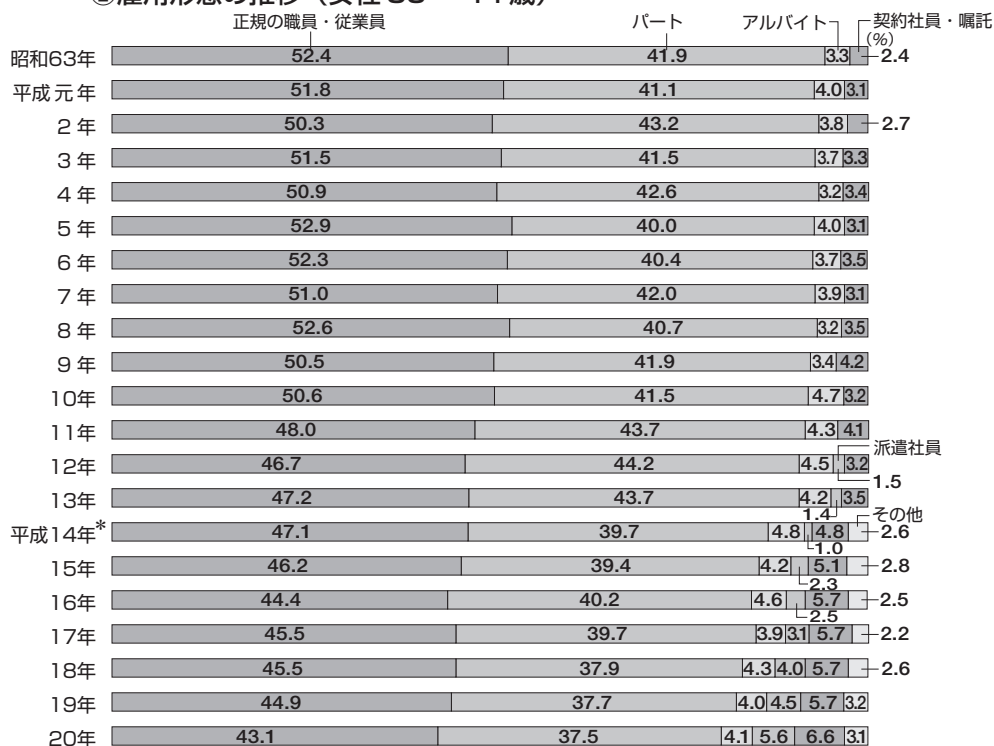


注1) 総務省「平成17年 国勢調査」より作成。
 注2) 妻が就業者の割合の算出方法：妻が就業者のうち雇用者÷総数

図3 ①雇用形態の推移（女性25～34歳）



②雇用形態の推移（女性35～44歳）



注1) 総務省「労働力調査」時系列データ 年齢階級、雇用形態別雇用者数より作成。

注2) 平成13年以前は、「労働力調査特別調査」、平成14年以降は、「労働力調査詳細集計」により作成。「労働力調査特別調査」と「労働力調査詳細集計」とでは、調査方法、調査月などが相違することから、時系列比較には注意を要する。

注3) 平成13年以前は、「その他（嘱託など）」、平成14年以降は、「契約社員・嘱託」と「その他」に分割。